



INSTRUCCIONES DE INSTALACIÓN DE LA BALDOSA VERSACOURT



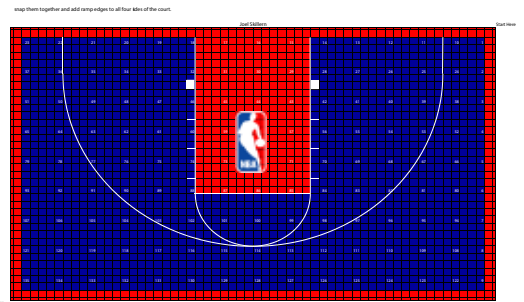
INTRODUCCIÓN

FELICITACIONES POR SU NUEVO VERSACOURT

Gracias por adquirir su sistema de baldosas VersaCourt. VersaCourt es una superficie de baldosas suspendidas unidas mediante un mecanismo especial de enganche que se ensambla fácilmente. Para garantizar una instalación sin problemas, es necesario seguir ciertas pautas.

LA DIFERENCIA VERSACOURT DIY

Su cancha personalizada fue completamente ensamblada en nuestro almacén y todas las líneas y logotipos solicitados fueron pre-pintados por nuestro equipo de profesionales en un entorno controlado para garantizar precisión y durabilidad. Luego numeramos cada sección, desmontamos su cancha y empaquetamos las baldosas según su diagrama numerado. Este proceso hace que la instalación de su VersaCourt DIY sea sencilla. Sin embargo, si tiene preguntas o necesita ayuda durante el montaje de su cancha, llámenos al 800-540-4899."



COSAS QUE DEBES SABER

ACERCA DE LAS BALDOSAS VERSACOURT:

Una cancha de juego de VersaCourt está compuesta por baldosas, cada una con medidas de 10.13 pulgadas cuadradas. Estas baldosas están conectadas mediante un mecanismo de ensamblaje simple pero preciso. La imagen muestra el lado del poste y los lados receptores de la baldosa. (Ver imagen 1)

EXPANSIÓN:

La baldosa VersaCourt es un piso de plástico de polipropileno que se expande y contrae con los cambios de temperatura. Un piso de 100 pies puede expandirse 2 pulgadas a ambos lados en longitud cuando la temperatura sube a 100°F (37°C). Por esta razón, es importante recortar la baldosa al menos 1/2 pulgada de cualquier objeto estacionario, como un poste de portería o un poste de cerca. Se proporcionan consejos sobre cómo recortar su baldosa en la Página 5. (Ver imagen 2)

PREPARACIÓN DE LA SUPERFICIE INFERIOR:

Es importante que la superficie de la subestructura permita que la VersaCourt se expanda y contraiga. El asfalto, al ser a base de aceite y rugoso, es inherentemente resbaladizo y sirve como una buena superficie inferior, al igual que un acabado de cemento rugoso (barrido medio). Si las baldosas se expanden sin poder deslizarse, empezarán a abultarse en varias partes de su cancha.

La VersaCourt se puede colocar sobre grietas estructurales (no más anchas de 1/2 pulgada) en la superficie inferior. Las grietas afiladas deben ser facetadas o redondeadas para que el rebote de la pelota sea consistente y las baldosas no se “enganchen” cuando el piso se expande y contrae. (Ver imagen 3)

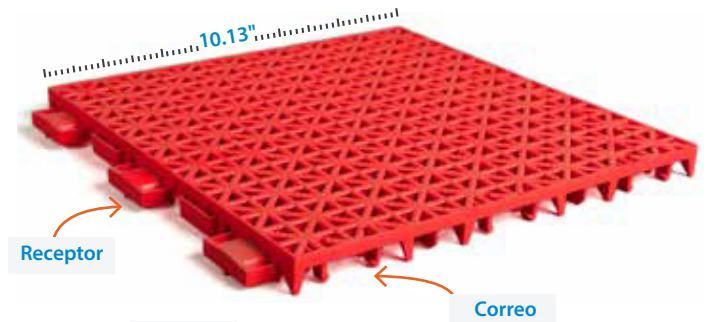


Imagen 1

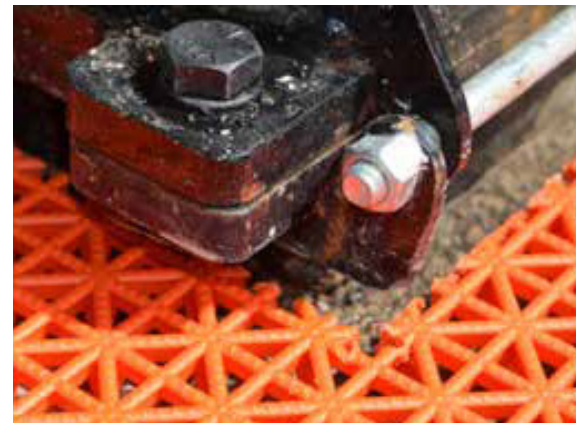


Imagen 2



Imagen 3

INSTALACIÓN

ANTES DE EMPEZAR:

PASO 1:

Revise su nota de embalaje y verifique que todos los materiales estén incluidos y no hayan sufrido daños durante el envío.

(Ver Imagen 1)

PASO 2:

Revise el documento de diseño de su cancha personalizada y numerada que se encuentra en su Paquete de Instalación de VersaCourt. (Ver Imagen 2)

PASO 3:

Confirme que su base esté lista para la instalación de las baldosas de la cancha y traslade sus paletas al sitio de instalación.

PASO 4 Desempaque las paletas de baldosas, retire y deseche los envoltorios de plástico y cartón. (Ver Imagen 3)

PASO 5:

Le recomendamos que vea nuestro video de instalación de 15 minutos antes de comenzar su proyecto. Este video ilustra de manera exhaustiva todos los pasos descritos en este manual de instrucciones. <https://www.youtube.com/watch?v=qqwBezft91E>



Imagen 1

Lay out the sections out without connecting them first to make sure everything is in proper place and tiles are not damaged.

When laying out the sections of tile, position them so the "Top" or "Bottom" side of the tile are facing the same way as they are on this layout unless being the basketball goal to your left and opposite side of the goal.

Lay out sections of tile as noted on this layout. When all sections are in proper place, you can move them together and add any spacers at the base of the court.

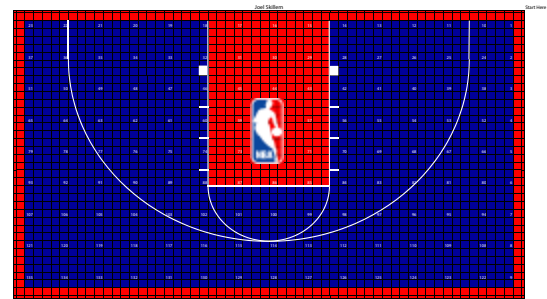


Imagen 2



Para ver nuestro video de instalación en tu dispositivo móvil, simplemente escanea el código QR ahora.



Imagen 3

INSTALACIÓN DE SUS BALDOSAS

PASO 1:

La forma más fácil de instalar las baldosas de VersaCourt es comenzar en una esquina con el extremo del poste de las baldosas orientado hacia la derecha y hacia abajo; o en una descripción más básica, "apuntando hacia la esquina". Localice el Panel #1 en su diagrama y encuentre el panel #1 de su baldosa y simplemente coloque la baldosa en su lugar. (Ver Imagen 1) No ensamble las baldosas en este paso. Coloque cada panel de baldosas uno al lado del otro hasta que su cancha esté completamente trazada. En el Paso 4, ensamblará las baldosas.

PASO 2:

Localice el Panel #2 y colóquelo en su lugar, continuando en orden numérico a lo largo de su diagrama hasta que todos los paneles estén en su lugar.

PASO 3:

Retroceda y haga una inspección visual para asegurarse de que las secciones estén en su lugar correcto. Asegúrese de que la línea de la pista de baloncesto se alinee con su canasta, así como con cualquier línea de tenis, logotipos y otras líneas que coincidan con su diagrama, etc.

PASO 4:

Ensamble las baldosas. Comenzando con el #1 y avanzando a lo largo de su cancha en el mismo orden en que colocó las baldosas. Al pisar suavemente sobre las uniones, comenzando en una esquina, los extremos de los postes se presionan en los extremos receptores para un agarre fuerte. (Ver Imagen 2)

¡NO UTILICE FUERZA EXCESIVA! ESTO CAUSARÁ DAÑO A LAS BALDOSAS DE VERSACOURT.

PASO 5:

SOLO PARA CANCHAS DE 30'X 30'Y MÁS PEQUEÑAS Asegure un borde de su cancha de baloncesto. Consulte la Página 6 para obtener instrucciones sobre cómo anclar la baldosa a la superficie inferior.

PASO 6:

Instale sus rampas y esquinas. Tendrá 2 tipos de rampas, un extremo receptor y un extremo de poste, y 4 esquinas. (Ver Imagen 4)

PASO 7:

Retire todas las pegatinas numeradas y disfrute de su nueva VersaCourt.



Imagen 1



Imagen 2



Imagen 3

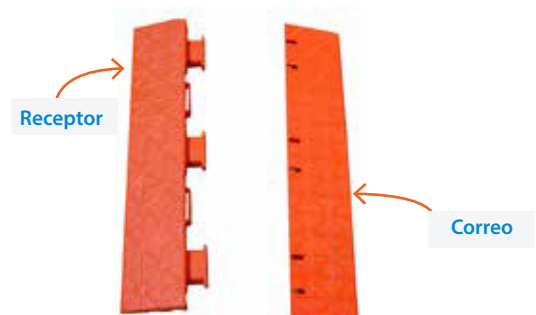


Imagen 4

CORTAR LA BALDOSA

AJUSTE CON RECORTES:

Recortar las baldosas para ajustarlas a lo largo de un borde o para rodear un obstáculo puede ser necesario para que encajen adecuadamente. Si esto es necesario para su instalación, hay varias opciones disponibles para cortar la baldosa.

La baldosa se puede recortar con una sierra de mesa, como se muestra en la imagen 1.

La baldosa se puede recortar con una sierra circular manual, como se muestra en la imagen 2. Deberá utilizar una hoja de dientes finos para evitar que la sierra astille la baldosa. Este método funciona bien si tiene varias baldosas que necesitan recortarse a la misma longitud.

Otro método para recortar la baldosa es utilizar una cuchilla de afilar afilada o una cuchilla de caja, como se muestra en la imagen 3.

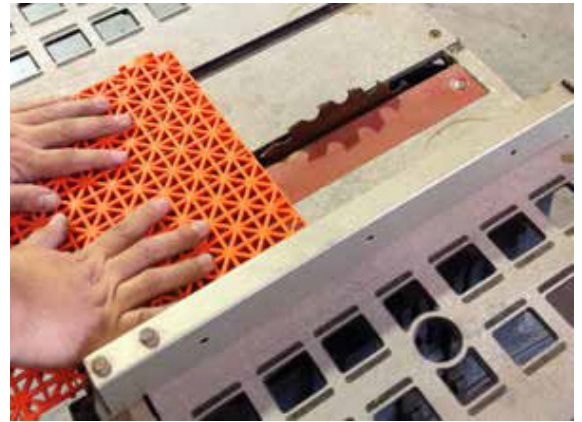


Imagen 1



Imagen 2



Imagen 3

ANCLAJE DE BALDOSAS

ANCLAJE DE BALDOSAS A LA SUPERFICIE INFERIOR:

Las canchas que son más pequeñas en tamaño (normalmente de 30' x 30' o menos) y que experimentan mucha actividad pueden ser susceptibles al desplazamiento. Esto suele ser más notable en las canchas de baloncesto. Las baldosas tienden a desplazarse hacia la canasta, lo cual se debe a correr continuamente y detenerse hacia la canasta.

Herramientas Necesarias

- Taladro eléctrico: se prefiere el taladro percutor, se utiliza para perforar los agujeros en el concreto e instalar los tornillos en su lugar.
- Tornillos para concreto: Tapcon, 3/16" x 1 3/4", cabeza avellanada. La caja de tornillos generalmente incluye la broca para perforar el concreto necesaria.

STEP 1:

Position the court tiles on the concrete slab so that the court is properly located with respect to the goal and the edges of the court. You will only anchor ONE SIDE of your court (the side OPPOSITE the basketball goal).

PASO 1:

Coloque las baldosas de la cancha en la losa de concreto de manera que la cancha esté ubicada correctamente con respecto a la canasta y los bordes de la cancha. Solo anclará UN LADO de su cancha (el lado OPUESTO a la canasta de baloncesto).

PASO 2:

Con un taladro percutor, taladre un agujero dentro de la lengüeta central (o media) de bloqueo, cada dos baldosas a lo largo de SOLO UN LADO de su cancha (lado opuesto a la canasta de baloncesto). Las rampas de transición cubrirán estos tornillos. (Ver imagen 1)

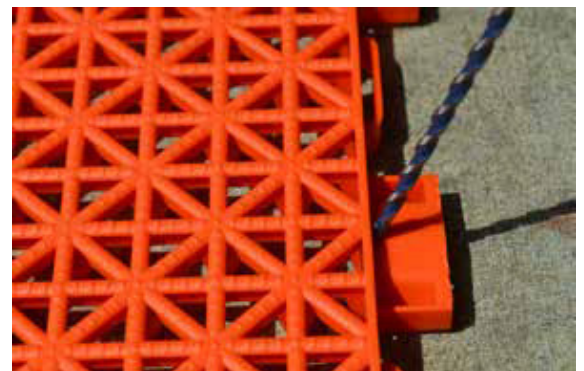


Imagen 1

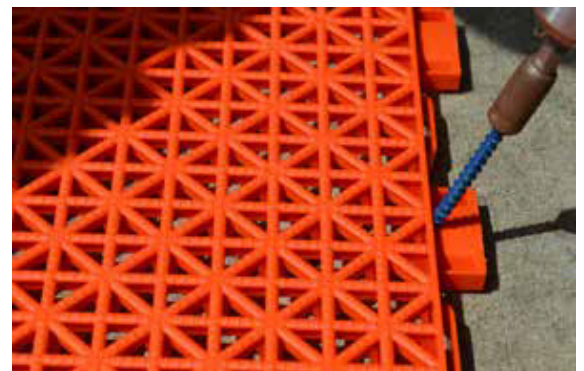


Imagen 2

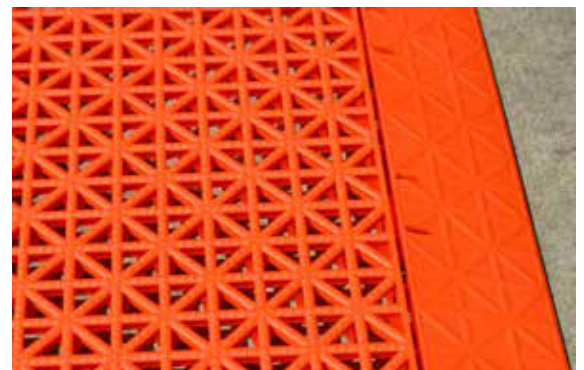


Imagen 3

NOTA: NO ASEGURE LADOS ADICIONALES DE SU CANCHA SIN VERIFICAR PRIMERO CON VERSACOURT. ELLOS PUEDEN ASESORAR SOBRE LO QUE ES MEJOR PARA SU APLICACIÓN PARTICULAR.

PASO 3:

Instale los tornillos de anclaje Tapcon. Asegúrese de no apretar demasiado los tornillos. (Ver imagen 2)

PASO 4:

Instale las rampas según se indica en el PASO 6 en la PÁGINA 2 de "INSTALACIÓN DE SUS BALDOSAS". (Ver imagen 3)

CUIDADO Y MANTENIMIENTO

REEMPLAZO DE BALDOSAS:

Las baldosas se reemplazan en cuestión de segundos.

Opción 1: Inserte una herramienta de gancho en un agujero más cercano a la esquina de la baldosa que no tiene receptores y tire suavemente hacia arriba para liberar el mecanismo de bloqueo.

Opción 2: Inserte cuidadosamente la hoja de una espátula en la costura entre las baldosas y levante suavemente para liberar la baldosa. La baldosa debería comenzar a liberarse de las baldosas adyacentes con un esfuerzo mínimo. Si la baldosa no se libera fácilmente, pruebe una esquina diferente en la misma baldosa.

LIMPIEZA DE MANTENIMIENTO:

La baldosa VersaCourt se puede limpiar de varias maneras. Si se trata de una aplicación al aire libre, las hojas, ramas y basura pueden acumularse en la superficie. Se puede utilizar un soplador de hojas para quitar la mayoría de los escombros. Si la superficie de la baldosa está polvorienta o sucia, se puede usar una hidrolavadora; asegúrese de ajustarla a una configuración de baja presión y no rocíe directamente sobre las líneas pintadas.

Con el tiempo, la suciedad, las hojas, las piedras y otros escombros pueden acumularse debajo de la baldosa. Si esto ocurre hasta el punto en que la baldosa esté llena, desenganche las baldosas en secciones grandes y deslice la baldosa fuera del camino para limpiar la superficie inferior.

PARA MÁS INFORMACIÓN

Ahora ha completado el proceso de instalación de su VersaCourt. Si desea enviar una foto de su proyecto terminado, envíe un correo electrónico con las fotos a info@versacourt.com.

Si encuentra algún problema durante su proceso de instalación, no dude en llamar a VersaCourt al 800-540-4899 para recibir asesoramiento. Le agradecemos por elegir a VersaCourt como su proveedor preferido de baldosas para canchas. ¡Estamos seguros de que disfrutará de muchos años de diversión en su nueva VersaCourt!

Este manual de instalación se proporciona únicamente con fines informativos para brindar al consumidor una comprensión básica del proceso de instalación de los productos VersaCourt. Los siguientes procedimientos están de acuerdo con las instalaciones de baldosas VersaCourt. VersaCourt no ofrece garantía alguna con respecto al contenido o uso de este manual de instalación y no asume responsabilidad por ello. VersaCourt no será responsable de ningún sistema de cancha "autoinstalado". Para sistemas de cancha autoinstalados, el propietario asume toda la responsabilidad y responsabilidad. Sin embargo, los representantes de VersaCourt permanecerán disponibles para cualquier pregunta que pueda tener durante su instalación.